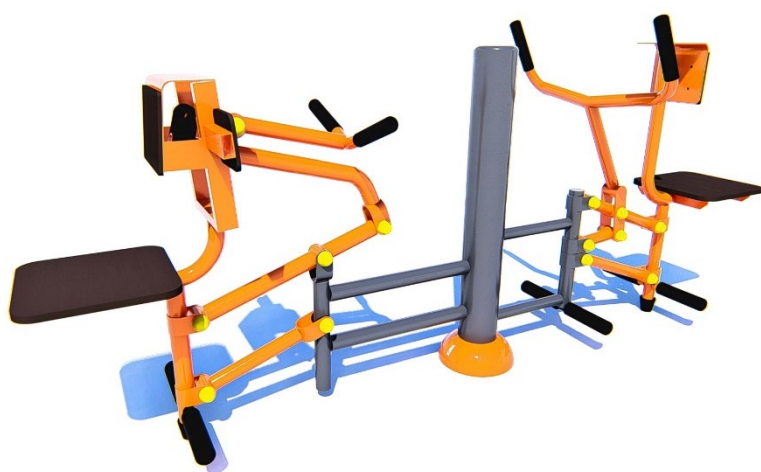


## Вуличний тренажер / Outdoor fitness equipment

### Тренажер «Тяга важеля. Тяга на біцепс» / Fitness equipment «Biceps and rowing training»

## SO-10.37



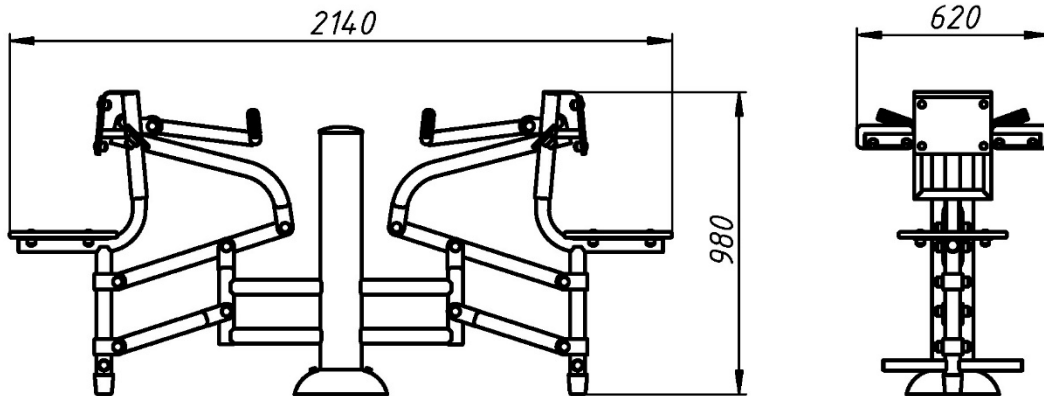
Тренажер "Тяга важеля. Тяга на біцепс" забезпечує тренування для м'язів та суглобів. Розвиває плечовий пояс. Це силова вправа, тому потрібно робити помірну кількість повторень. Важливо займатися поступово та систематично, тоді розвиток проходитиме належним чином. Розрахований на двох користувачів. Допомогає при відновленні після травм та розтягувань. Призначений для занять на відкритому повітрі.

The "Leverage Deadlift. Biceps Deadlift" provides a workout for muscles and joints. It develops the shoulder girdle. This is a strength exercise, so you need to do a moderate number of repetitions. It is important to do it gradually and systematically, so that the development will be proper. Designed for two users. Helps with recovery from injuries and sprains. Designed for outdoor training.

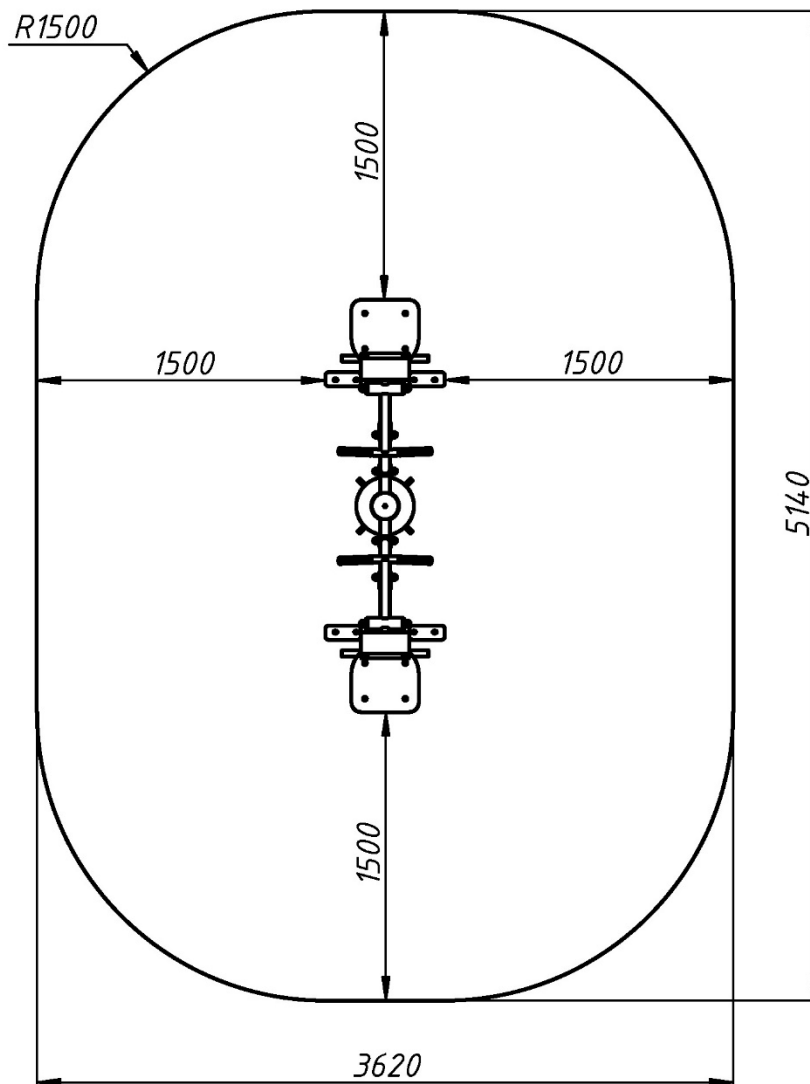
### Інформація про обладнання / Information about the equipment

|  |  |                |
|--|--|----------------|
|  | Габарити найбільшої деталі – тренажеру в сборі, м / Dimensions of the largest part - the complete simulator, m                       | 2,14x0,62x0,98 |
|  | Вага загальна/Вага найбільшої деталі – тренажеру в сборі, кг / Total weight/ Weight of the largest part - the complete simulator, kg | 83,0/75,0      |
|  | Вікова група, років / Age group, years   | 12+            |
|  | Максимальна кількість користувачів / Maximum number of users   | 2              |
|  | Висота вільного падіння, мм / Height of free fall, mm  | <600           |
|  | Безпечна зона, м <sup>2</sup> / Safe zone, m <sup>2</sup>  | 16,6           |
|  | Відкрите середовище / Open environment   |                |
|  | Основні матеріали – метал / The main materials are metal   |                |
|  | Інформація про безпеку EN1176-1, EN1176-2 / Safety information EN1176-1, EN1176-2  |                |

**Вигляд збоку / Side view**



**Вигляд зверху, враховуючи зону безпеки /  
Top view, including the safety zone**



Розміри подані в міліметрах / Dimensions are given in millimeters