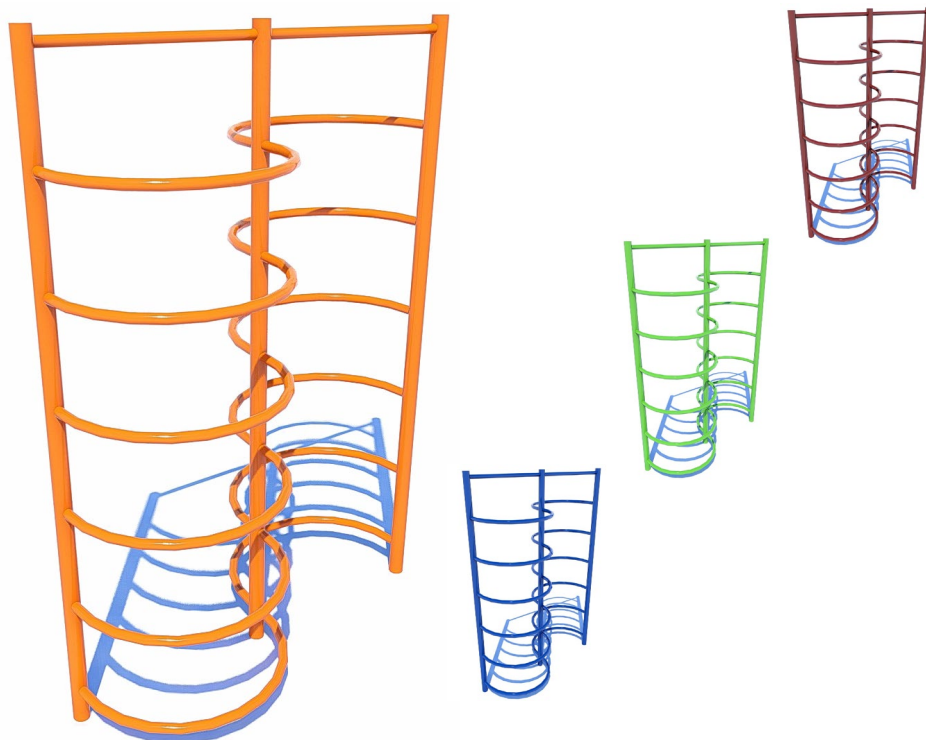


Спортивне обладнання дитячих майданчиків /  
Sports equipment for playgrounds

Шведська стінка «Подвійний виток» /  
Swedish wall «Double turn»

SO-9.36



Шведська стінка "Подвійний виток" – гімнастичний снаряд, що є хвилястим варіантом замість класичного, для більш просунутих вправ.

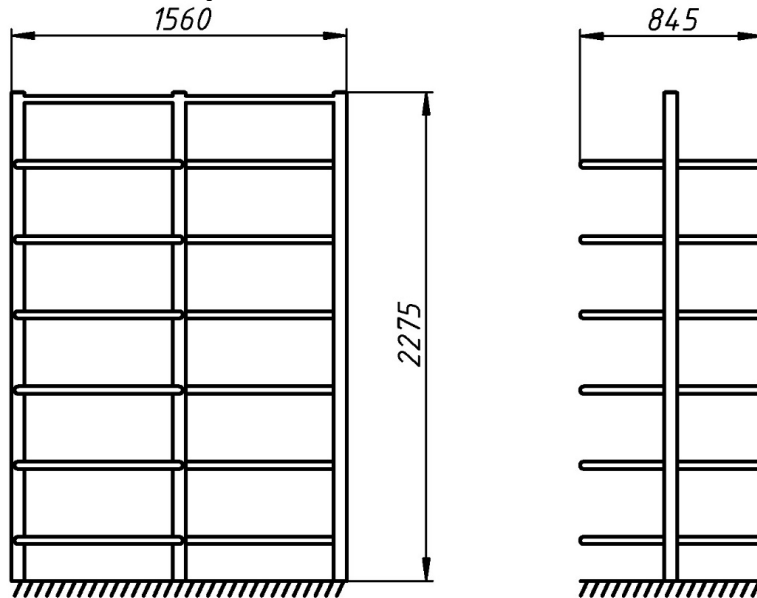
Встановлюється зовні, підходить для реабілітації та занять лікувальною фізкультурою..

Swedish wall "Double turn" – gymnastics equipment, which is a wavy version instead of the classic, for more advanced exercises. It is installed outside, suitable for rehabilitation and therapeutic exercise.

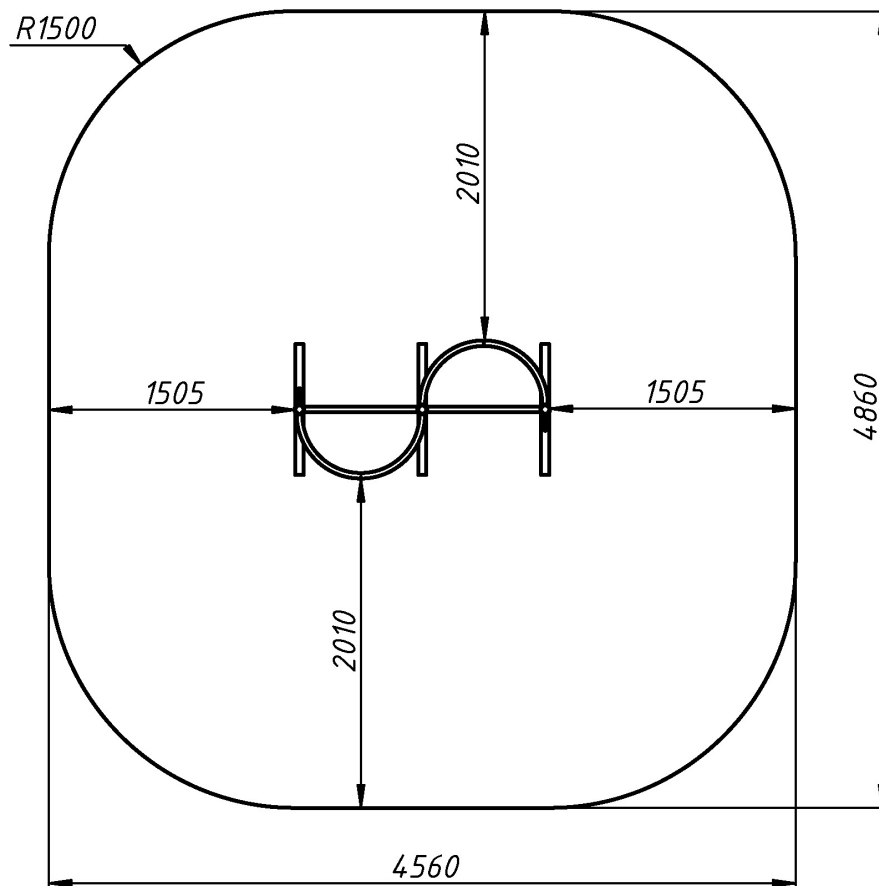
Інформація про обладнання / Information about the equipment

	<b>Габарити найбільшої деталі – шведської стінки, м / Dimensions of the largest part - Swedish wall, m</b>	1,56x0,845x2,275
	<b>Вага загальна/Вага найбільшої деталі – шведської стінки, кг / Total weight / Weight of the largest part - the Swedish wall, kg</b>	80,0/80,0
	<b>Вікова група, років / Age group, years</b>	7+
	<b>Максимальна кількість користувачів / Maximum number of users</b>	2
	<b>Висота вільного падіння, мм / Height of free fall, mm</b>	2275
	<b>Безпечна зона, м<sup>2</sup> / Safe zone, m<sup>2</sup></b>	20,2
	<b>Відкрите середовище / Open environment</b>	
	<b>Основні матеріали – метал / Main materials – metal</b>	
	<b>Інформація про безпеку EN1176-1, EN1176-2 / Safety information EN1176-1, EN1176-2</b>	

**Габаритний вигляд / Overall view**



**Вигляд зверху, враховуючи зону безпеки /  
Top view, including the safety zone**



Розміри подані в міліметрах / Dimensions are given in millimeters