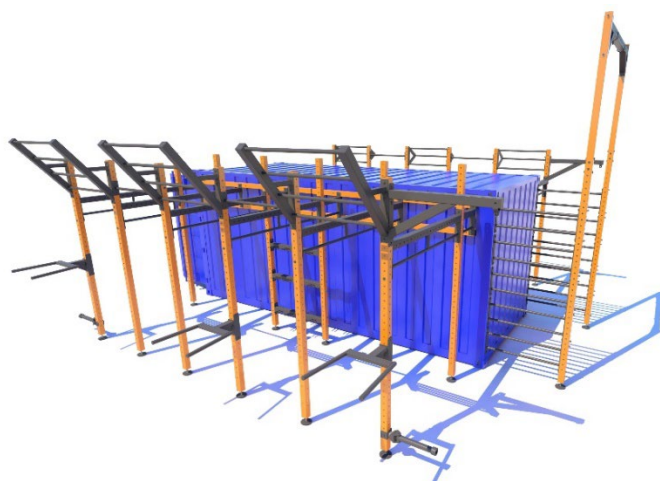


Спортивне обладнання серії Street Workout / Street Workout

Комплекс «Кроссфіт-1» / Complex «CrossFit-1» KF-20.01



Комплексна станція підходить для розминки та силових вправ. На ньому можуть вправлятися люди різного рівня підготовки для покращення навичок. Тренажер гіперекстензія зміцнює м'язи нижньої частини спини, а також сідничні та підколінні сухожилля. Підтягування на перекладині посилюють верхню частину тіла. Шведська стінка - гімнастичний снаряд для кардіотренувань, розподіляє навантаження рівномірно по тілу. Лавка для преса доповнить тренування, зробивши його повноцінним на всі групи м'язів. Workout тренажери це обладнання для людей, які зацікавлені у покращенні свого здоров'я. Встановлюються для занять на свіжому повітрі. Допоможуть стати володарем спортивної фігури, гарного самопочуття та настрою.

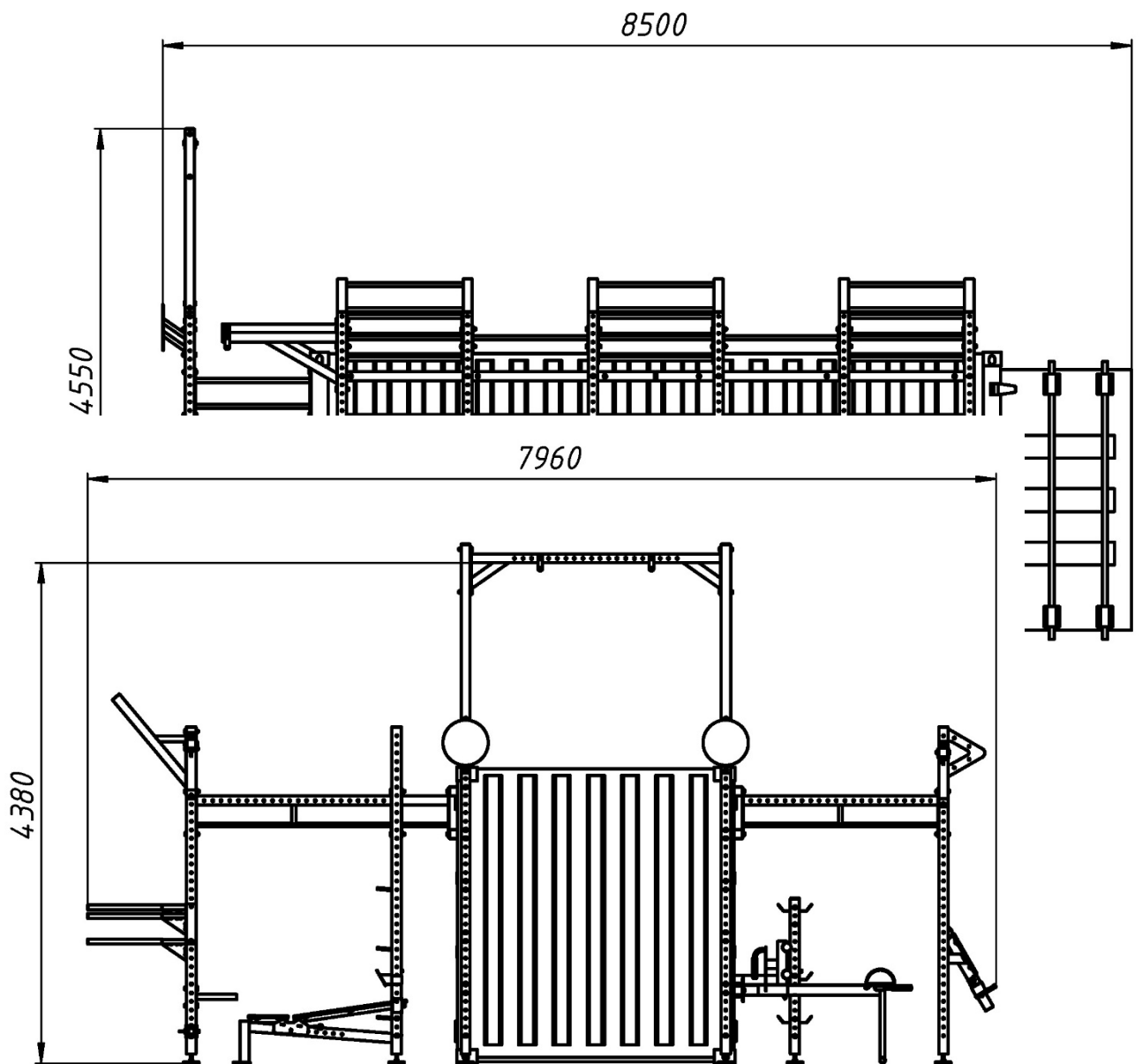
The comprehensive station is suitable for warm-up and strength training. It can be used by people of all fitness levels to improve their skills. The hyperextension trainer strengthens the muscles of the lower back, as well as the gluteal and hamstrings. Pull-ups on the bar strengthen the upper body. The Swedish wall is a gymnastic apparatus for cardio training that distributes the load evenly over the body. A bench press will complement your workout, making it complete for all muscle groups. Workout machines are equipment for people who are interested in improving their health. They are installed for outdoor training. They will help you to become the owner of a sports figure, good health and mood.



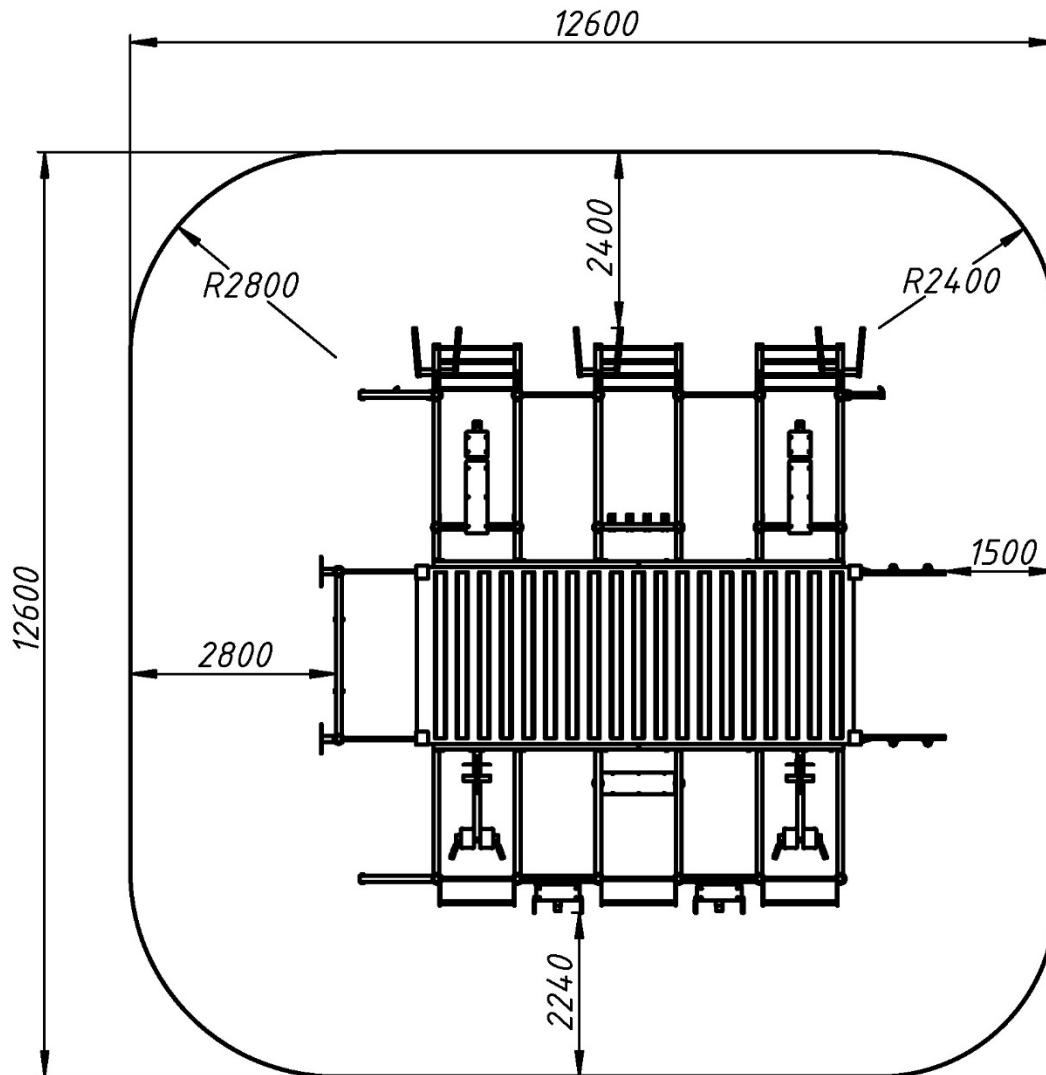
Інформація про обладнання / Information about the equipment

	Габарити найбільшої деталі – контейнера, м / Dimensions of the largest part - container, m	6,06x2,44x2,59
	Вага загальна / Вага найбільшої деталі – контейнера, кг / Total weight / Weight of the largest part - container, kg	4500,0/2220,0
	Вікова група, років / Age group, years	14+
	Максимальна кількість користувачів / Maximum number of users	18
	Висота вільного падіння, мм / Height of free fall, mm	3380
	Безпечна зона, м² / Safe zone, m²	153,0
	Відкрите середовище / Open environment	
	Основні матеріали – фанера, метал / Main materials - plywood, metal	
	Інформація про безпеку EN1176-1, EN1176-2 / Safety information EN1176-1, EN1176-2	

Габаритний вигляд / Overall view



**Вигляд зверху, враховуючи зону безпеки /
Top view, including the safety zone**



Розміри подані в міліметрах / Dimensions are given in millimeters